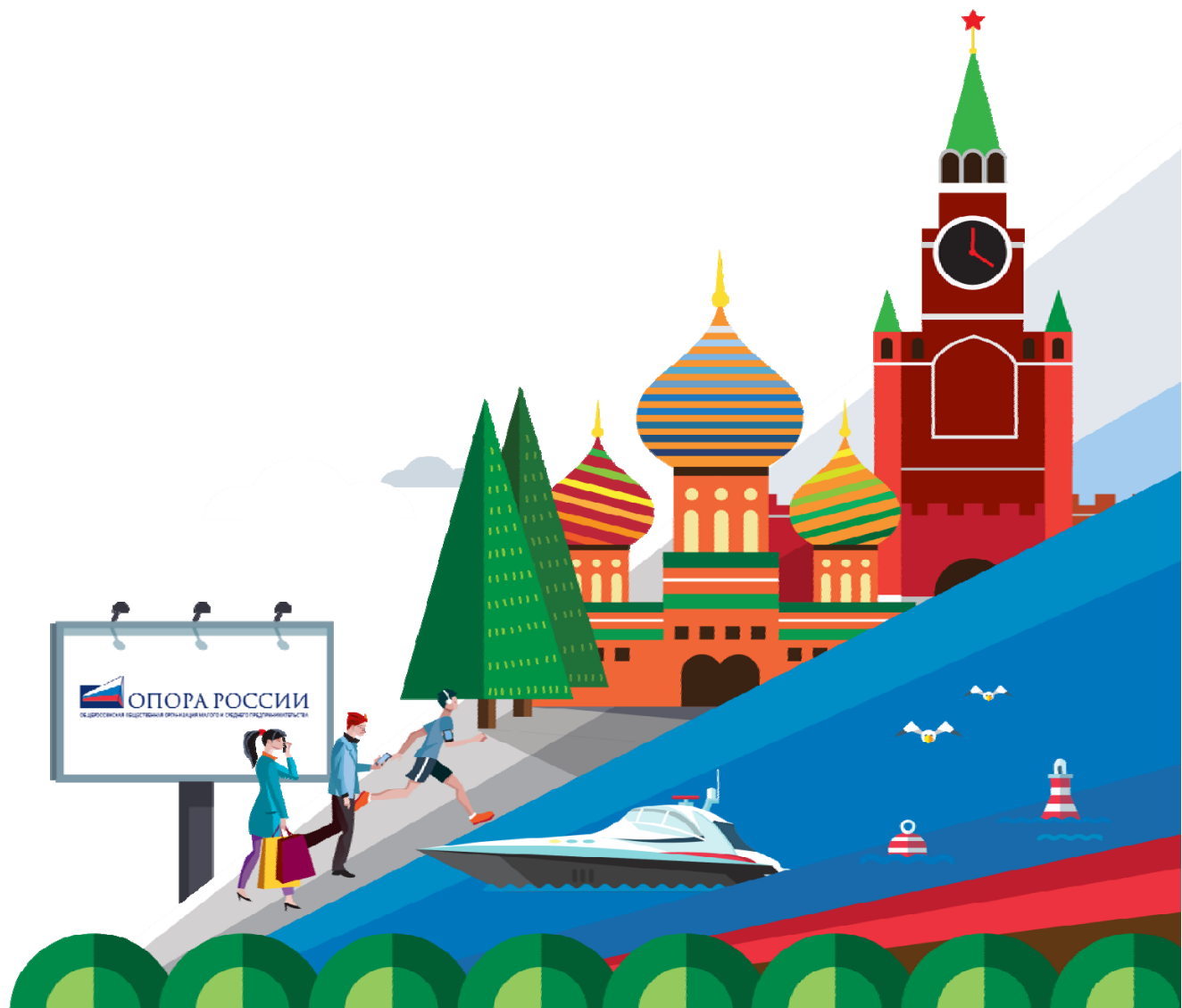


## Комиссия по социальному предпринимательству

**ЭКОСИСТЕМА ПОДДЕРЖКИ  
СОЦИАЛЬНОГО ПРЕДПРИНИМАТЕЛЬСТВА  
НА РЕГИОНАЛЬНОМ УРОВНЕ**



## СОЦИАЛЬНОЕ ПРЕДПРИНИМАТЕЛЬСТВО\*

**Трудоустройство социально уязвимых категорий населения**

Трудоустроенные из числа социально уязвимых категорий – **не менее 50%**

Фонд оплаты труда – **не менее 25%**

**Продвижение продуктов и услуг социально уязвимых категорий населения**

Доходы на эту деятельность – **не менее 50%**

Прибыль, реинвестированная – **не менее 50%**

**Товары и услуги для социально уязвимых категорий населения, снимающие ограничения жизнедеятельности**

Доходы на эту деятельность – **не менее 50%**

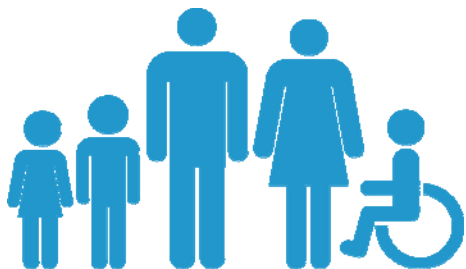
Прибыль, реинвестированная – **не менее 50%**

**Деятельность, направленная на социально значимые цели**

Доходы на эту деятельность – **не менее 50%**

Прибыль, реинвестированная – **не менее 50%**

### СОЦИАЛЬНО УЯЗВИМЫЕ КАТЕГОРИИ – ЭТО:



- инвалиды и лица с ОВЗ
- одинокие и (или) многодетные родители
- пенсионеры и (или) граждане предпенсионного возраста
- выпускники детских домов в возрасте до 23 лет
- лица, освобожденные из мест лишения свободы и имеющие неснятую или непогашенную судимость
- беженцы и вынужденные переселенцы
- малоимущие граждане
- лица без определенного места жительства и занятий
- Граждане, признанные нуждающимися в социальном обслуживании

\*В соответствии с законом №245-ФЗ от 26 июля 2019.



## Работа - I

Михаил Кривонос,  
Санкт-Петербург

Кадровое агентство для инвалидов  
и выпускников детских домов



## моторика

Илья Чех, Москва

Производство бионических  
протезов рук



## ПРОГУЛКА В ТЕМНОТЕ

Елена Стахеева,  
Москва

«Темный» музей (трудоустройство  
инвалидов по зрению)



## ПРОСТЫЕ ВЕЩИ инклюзивные мастерские

Маша Грекова,  
Санкт-Петербург

Трудоустройство людей  
с инвалидностью

# ВКЛАД СОЦИАЛЬНЫХ ПРЕДПРИНИМАТЕЛЕЙ В РЕАЛИЗАЦИЮ ЦЕЛЕЙ ЗАИНТЕРЕСОВАННЫХ СТОРОН



## МО, регион

Достижение стратегических целей развития и показателей национальных проектов



## Крупный бизнес

Вклад в достижение целей устойчивого развития

Развитие кадрового потенциала территорий

Создание комфортной социально-культурной среды для работников



## Объединения предпринимателей

Развитие предпринимательства



## Вузы, СПО

Реализация социальной миссии университетов

Развитие soft skills выпускников

Повышение спроса на выпускников вузов



## Жители территории

Комфортная социально-культурная среда на территории

Увеличение возможностей для профессиональной самореализации на территории



## ЛЮДИ

Среда, в которой появляются люди с социально-предпринимательскими идеями



## РЫНКИ

- Доступ к государственному / муниципальному заказу
- Доступ к торговым сетям
- Продвижение соц. предпринимателей



## РЕСУРСЫ

- Помещения
- Финансовые ресурсы
- Информация
- Акселерация
- Кадры
- Административная поддержка



Развитие этих факторов зависит от деятельности органов государственной власти и местного самоуправления, крупных корпораций, предпринимательского сообщества, высших учебных заведений на конкретных территориях



## ШКОЛЬНИКИ

**Социальное  
проектирование в школах**

Школы

**Предпринимательское  
образование**

Школы, дообразование



## СТУДЕНТЫ

**Проектный подход в обучении**

ВУЗы, СПО

**«Умные» стажировки  
в организациях МСП**

ВУЗы, СПО, МСП

**Продвижение идей социального  
предпринимательства**

СМИ

**Популяризация**

Инфраструктура поддержки  
МСП



## ВЗРОСЛЫЕ

**Продвижение идей социального  
предпринимательства**

СМИ

**Популяризация**

Инфраструктура поддержки  
МСП



## ИНФОРМАЦИЯ

**Информирование о доступных ресурсах**  
МО, Мой бизнес, ЦИСС

**Консультации**  
Мой бизнес, ЦИСС, ОПОРА РОССИИ, предприниматели



## КАДРЫ

**«Умные» стажировки**  
Вузы, СПО, МСП

**Общественные работы**  
Службы занятости

**Корпоративное волонтерство**  
Крупный бизнес



## ФИНАНСЫ

**Меры господдержки**  
Регион, МО, инфра-ра поддержки предпринимательства

**Грантовые программы и фонды социального бизнеса**  
Крупный бизнес

**Частные инвестиции**  
Бизнес ангелы, венчурные инвесторы

**Краудфандинг**  
Платформы (сбор средств), Мой бизнес, ЦИСС (продвижение)



## АКСЕЛЕРАЦИЯ

**Оформление франшиз**  
Мой бизнес, ЦИСС

**Мой бизнес, ЦИСС**  
ЦИСС, Мой бизнес, предприниматели

**Менторские сессии**  
Предприниматели, ОПОРА РОССИИ



## ПОМЕЩЕНИЯ

**Коворкинги в мун. учреждениях, земельные участки**  
МО

**Помещения в новых домах**  
Застройщики



## Координационный совет по социальному предпринимательству

Регион, МО, предприниматели, общественные объединения предпринимателей



## Переговорные площадки по проектам предпринимателей

МО, крупный бизнес, инфраструктура поддержки, застройщики

Системная работа по снятию административных барьеров

Содействие в реализации конкретных проектов





**Доступ к рынку  
бюджетных услуг**



**Передача  
на аутсорсинг бюджетных услуг**

Регион, МО



**Доступ  
к торговым сетям**



**Полка «Товары с историей»**

Регион, МО, торговые сети



**Продвижение  
товаров и услуг  
социальных  
предпринимателей**



**Создание карты «Добрых бизнесов»**

ЦИСС, Мой бизнес, ОПОРА РОССИИ

**Публикация кейсов на платформе «Деловая среда»**

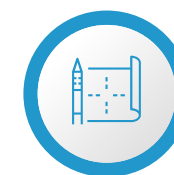
ЦИСС, Мой бизнес, платформа «Деловая среда»



## Анализ имеющихся ресурсов



## Выбор мероприятий модели для реализации



## Разработка дорожных карт по реализации мероприятий

Анализ действующих программ поддержки и их эффективности.

Определение заинтересованных участников

Мероприятия выбираются исходя из имеющихся ресурсов и ограничений территории

Определение ответственных, объемов финансирования (при необходимости), сроков реализации

 Москва, Суворовская пл., 1/52 к. 2

 +7 (495) 241-25-91

 [www.opora.ru](http://www.opora.ru)

 [sp@opora.ru](mailto:sp@opora.ru)

**Исполнительный директор Комиссии:**

**Химченко Тамара Михайловна,**

**+7 (910) 427-04-45**



## ОСНОВНЫЕ НАПРАВЛЕНИЯ ДЕЯТЕЛЬНОСТИ:

- ▶ Популяризация социального предпринимательства через проведение общественных кампаний, форумов, семинаров и других информационных мероприятий
- ▶ Совершенствование инфраструктуры поддержки и развития социального предпринимательства (пилотирование различных инструментов поддержки – акселерационные программы, менторство, корпоративное волонтерство, студенческие стажировки, помощь в создании сети реализации продукции социальных предпринимателей, разработка муниципальных программ поддержки социального предпринимательства и тд)
- ▶ Подготовка предложений по совершенствованию нормативно-правовой базы в области социального предпринимательства